

## Die moderne Messeinrichtung (mM)

Die ED300 Serie ist ein EDL21-Zähler. Dieser Zähler zeigt Ihnen in der 1. Displayzeile die aktuellen Zählerstände und zusätzlich in der 2. Displayzeile „INFO-Zeile“, siehe unter **8 bis 10**, interessante Informationen rund um Ihren Verbrauch.



Display

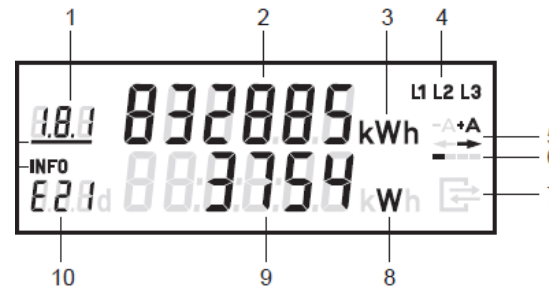
Aufruftaste

Zählernummer  
optische Schnittstelle

Bei Zählerinbetriebnahme ist die 2. Displayzeile deaktiviert. Durch eine 4-stellige PIN-Eingabe können Sie diese freischalten. Die PIN erhalten Sie von Ihrem Messstellenbetreiber, den Kreiswerke Main Kinzig GmbH.

PIN-Eingabe entweder über die optische Schnittstelle mittels Taschenlampe, oder Mittels Tastendruck über die Aufruftaste.

## Anzeige und Möglichkeiten



### 1 OBIS-Kennung entspricht Tarif

Die OBIS-Zahl ist eine einheitliche Kennung des angezeigten, abrechnungsrelevanten Messwertes. Ist die OBIS-Zahl unterstrichen **1.8.1** dann ist dieses Zählwerk aktiv.

#### Verwendung ED300S (Eintarif):

1.8.0 Gesamtverbrauch, tariflos

#### Verwendung ED300L (Doppeltarif):

1.8.1 Verbrauch HT

1.8.2 Verbrauch NT

2.8.0 Einspeisung, tariflos

#### Verwendung ED300L (Zweirichtung):

1.8.0 Gesamtverbrauch, tariflos

2.8.0 Gesamteinspeisung, tariflos

### 2 Zählerstand zur Abrechnung

Der aktuelle, abrechnungsrelevante Zählerstand wird 6-stellig ohne Nachkommastelle angezeigt.

### 3 Einheit in Kilowattstunde

### 4 Spannungsversorgung

Der Drehstromzähler muß über L1, L2, L3 mit Spannung versorgt werden. Sollte eine Anzeige erlöschen, dann informieren Sie uns bitte.

### 5 Strombezug oder Stromlieferung

+A: Strombezug aus dem Netz

-A: Stromlieferung in das Netz

### 6 Simulation Läuferscheibe

Diese Balkenanzeige simuliert die Läuferscheibe eines Ferrariszählers.

### 7 MSB-Schnittstelle

Zeigt an, wenn der Messstellenbetreiber direkt vor Ort den Zähler ausliest.

### 8 bis 10 INFO-Zeile

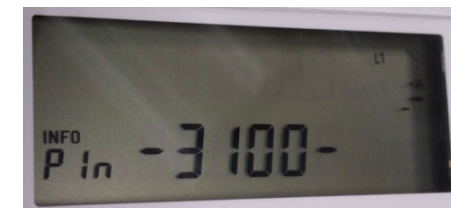
In dieser Zeile werden Ihre Verbrauchswerte (kWh) und die Leistung (W) angezeigt.

**Werte sind erst nach PIN-Eingabe sichtbar**

### INFO-Zeile - Anzeigemöglichkeiten

Pin	PIN-Eingabe
<b>P</b>	Aktueller Leistungsbezug
<b>E</b>	Energiebezug im selbst gewählten Zeitraum
<b>1d</b>	Energiebezug der letzten 24 Stunden
<b>7d</b>	Energiebezug der letzten 7 Tage
<b>30d</b>	Energiebezug der letzten 30 Tage
<b>365d</b>	Energiebezug der letzten 365 Tage

### INFO-Zeile freischalten durch PIN Eingabe



#### Vorab für Sie:

Sollten Sie einen Menüpunkt überspringen haben, dann drücken Sie so lange die Aufruftaste bis wieder der gewünschte Menüpunkt erscheint.

Sie können dadurch am Zähler nichts verstellen oder beschädigen.

## ED300S oder ED300L

### Die moderne Messeinrichtung (mM)

#### PIN Eingabe

Betätigen Sie zweimal die Aufruftaste. Nach dem Displaytest erscheint die PIN-Eingabe-Funktion. Zur Eingabe der PIN drücken Sie die Aufruftaste so oft es die PIN vorgibt:

z. B. PIN 4290

Aufruftaste 4-mal drücken, warten bis die zweite Stelle am Display erscheint, Aufruftaste 2-mal drücken, warten, Aufruftaste 9-mal drücken, warten die 0 erscheint an der vierten Displaystelle und die Aufruftaste muß nicht gedrückt werden, warten, die PIN-Anzeige erlischt und die 2. Displayzeile wird angezeigt.

#### „Tageskilometerzähler“ reseten

Vergleichbar mit dem Tageskilometerzähler am Auto, hat der Zähler ein Energieverbrauchszählwerk, daß jederzeit resetet werden kann. Somit haben Sie die Möglichkeit über einen selbst bestimmten Zeitraum Ihren Energieverbrauch zu ermitteln.



Drücken Sie die Aufruftaste, bis in der „INFO-Zeile“ **E CLr** angezeigt wird. Halten Sie die Aufruftaste für min. 5 Sekunden gedrückt, bis im Display die Anzeige **E CLr on** erscheint. Aufruftaste wieder für min. 5 Sekunden gedrückt halten, bis die Anzeige erlischt. Ab dem Zeitpunkt beginnt der „Tageskilometerzähler“ von neuem.

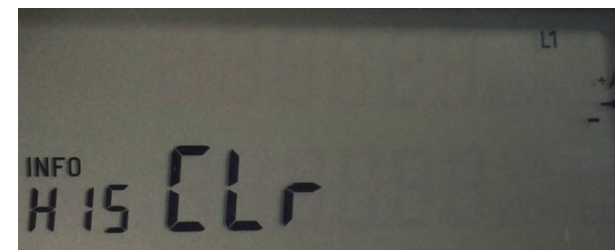
### Darstellung der historischen Werte



Die historischen Werte 1d, 7d, 30d, 365d werden über 24 Monate im Zähler gespeichert. Durch betätigen der Aufruftaste werden die jeweiligen historischen Werte zur Anzeige gebracht.

Die Anzeige der historischen Werte erfolgt erst für +A (1.8.0), dann für -A (2.8.0), für den Fall, daß das Einspeisezählwerk (2.8.0) vorhanden ist.

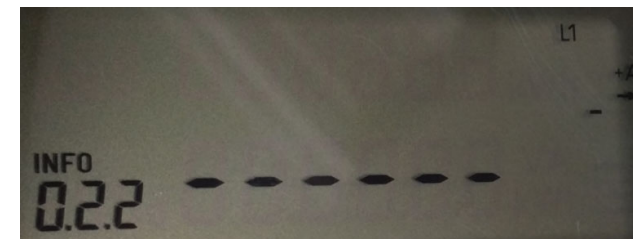
### Historische Werte reseten



Betätigen Sie die Aufruftaste, bis in der „INFO-Zeile“ **HIS CLr** zu lesen ist. Halten Sie die Aufruftaste für min. 5 Sekunden gedrückt, es erscheint **HIS CLr on**. Aufruftaste min. 5 Sekunden gedrückt halten, bis die Anzeige erlischt.

Jetzt sind die historischen Werte gelöscht.

### INFO-Zeile ausschalten



Um die 2. Displayzeile, die sogenannte „INFO-Zeile“ auszuschalten, haben Sie folgende Möglichkeit:

Betätigen Sie die Aufruftaste, bis in der „INFO-Zeile“ **0.2.2** zu lesen ist. Halten Sie die Aufruftaste für min. 5 Sekunden gedrückt, bis die 2. Displayzeile erlischt.

Möchten Sie die Displayzeile wieder aktivieren, um Ihre Verbrauchswerte und die aktuelle Leistung einsehen zu können?

Dann lesen Sie unter **PIN-Eingabe** auf Seite 1 nach.

### Zusatzinformation zur Verwendung

Alle, in der 2. Displayzeile dargestellten Werte dienen allein der Kundeninformation und dürfen nicht für abrechnungsrelevante Zwecke genutzt werden. Das betrifft insbesondere die Momentanleistung, die historischen Verbrauchswerte (1d, 7d, 30d, 365d), sowie Verbrauchswerte seit Nullstellung.

Alle, in der 1. Displayzeile angezeigten Werte sind geeicht und dürfen zur Abrechnung oder Kontrolle genutzt werden.